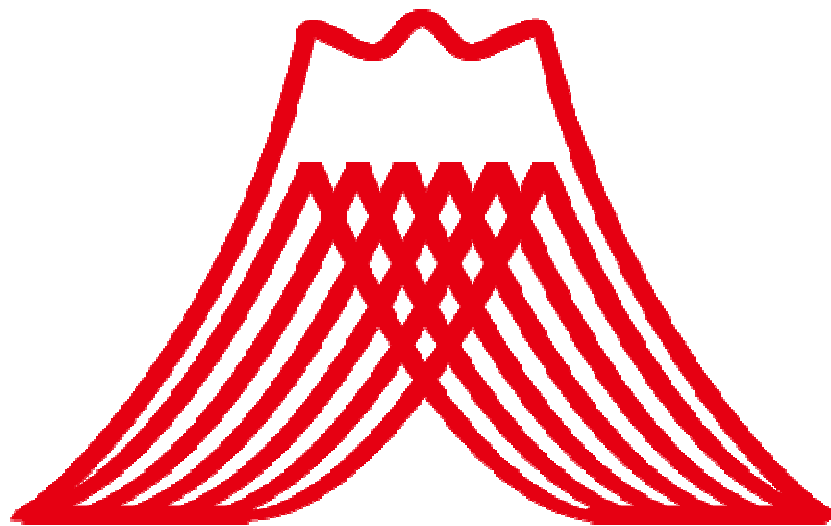


Saitama Briller Japanese Language School



SAITAMA BRILLER**R**

招生简章



学校简介・学费

设立 2018年4月

学校名 埼玉ブリエ日本語学校

Saitama Briller Japanese Language School

地址 埼玉県狭山市富士見1丁目14-15

电话 +81-4-2941-6951

课程设置

1. 升学2年课程 (4月入学)
2. 升学1年半课程 (10月入学)

<入学时付的费用(含税10%)>

	2年课程	1年半课程
初年的费用	796,200日元	796,200日元
住宿费6个月份	120,000日元	120,000日元
合计	932,900日元	932,900日元

费用明细

	2年课程		1年半课程	
	第1年	第2年	第1年	第2年
選考料	22,000日元		22,000日元	
入学金	55,000日元		55,000日元	
学费	686,400日元	686,400日元	686,400日元	343,200日元
教材費				
課外活動費	49,500日元	49,500日元	49,500日元	24,750日元
設備費				
計	812,900日元	735,900日元	812,900日元	367,950日元

住宿费	20,000日元
-----	----------

※住四个人间房的费用

※入学后的前六个月必须住在学校的学生宿舍。

※六个月之后还要继续住的话,请在每月底付清下个月的住宿费20,000日元。

※住宿费不包括水电煤气费 必须个别立契约水电煤气费

※根据条例,伤害保险等需要另外参保。



学生宿舍

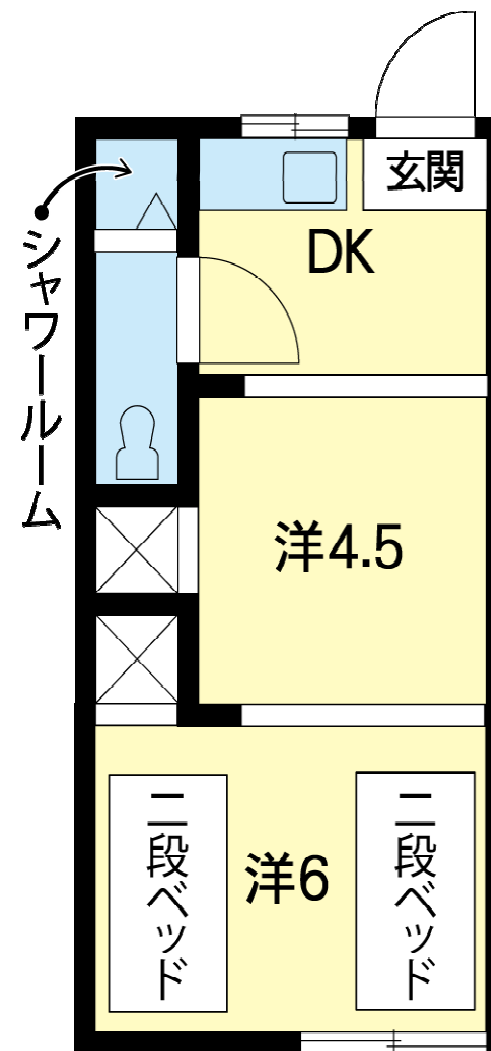
住宿费 每月 20,000日元 /人
※入住费, 保证金等免费

地址 埼玉県狭山市
离学校步行12分钟
离车站步行17分钟

定员 1室4个人 (共10间)

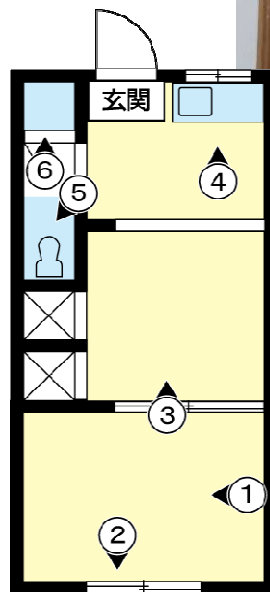
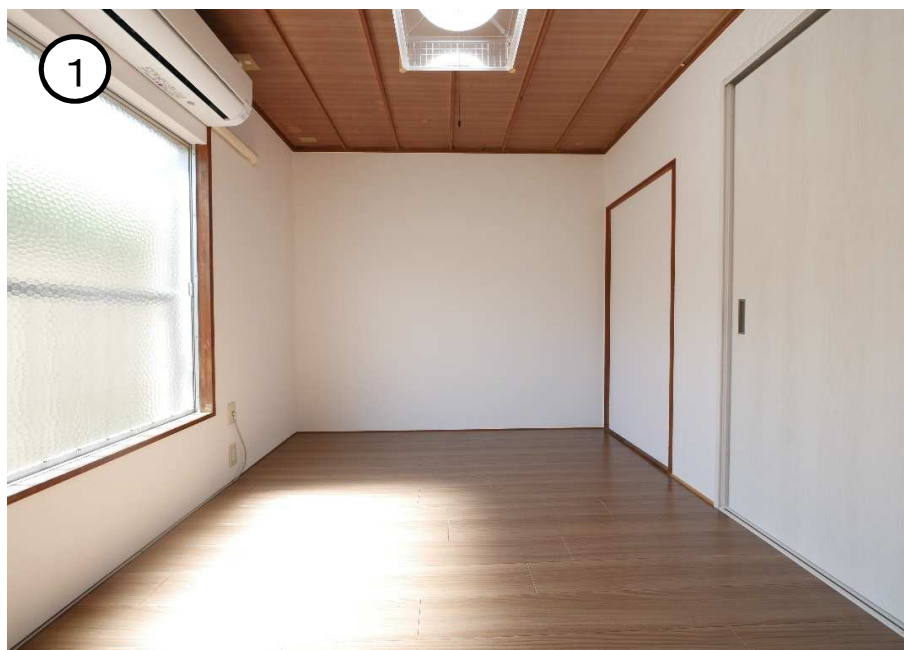
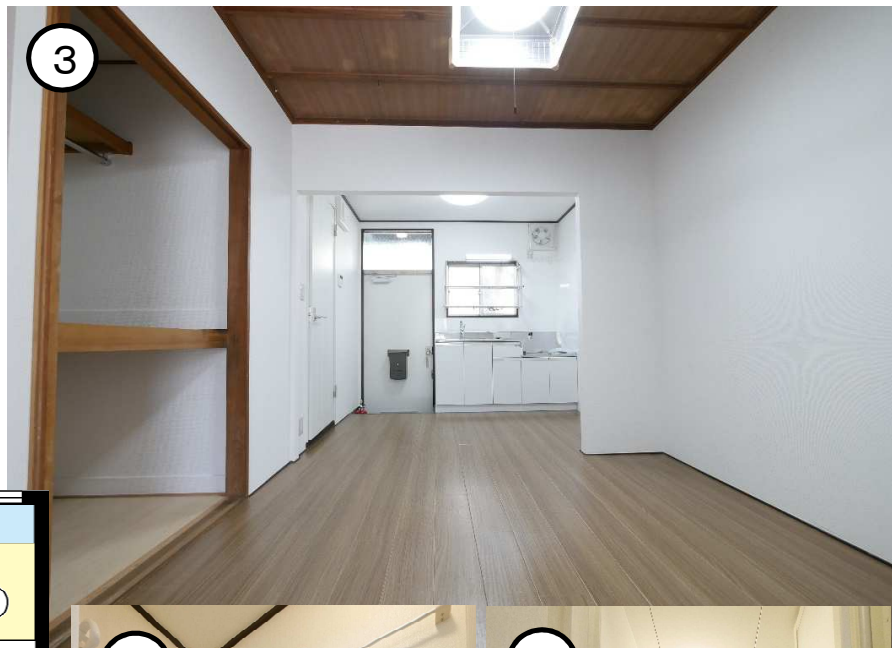
设备 双层床, 空调, 冰箱, 微波炉, 饭锅, 煤气灶, 洗衣机, 免费因特网

※第一次付款时, 请把6个月的宿舍费
(120,000日元)和入学金一起付清。
※房间的水电煤气费须另行签约





学生宿舍的图片





申请所需材料和手续流程

1. 所需材料 ※文件一律要附加日语翻译

- (1) 入学申请书, 履历书, 入学理由书
- (2) 最终学历毕业证或毕业预定证明书(原件)
- (3) 学历认证或高考认证 (原件) ※中国国籍的学生
 - ① 学历认证
全国高等学校学生信息咨询与就业指导中心的网站
<https://www.chsi.com.cn/>
 - ② 高考认证
中国教育部学位与教育发展中心的网站
<http://www.cdgdc.edu.cn/>
- (4) 最终学历成绩单证明书
- (5) 日语能力证明书
 - ① 日语学习机构发行的日语学习证明书
(200小时以上)
 - ②·③ JLPT, NAT, J考试等合格证明书
 - ④ 上述以外可以证明日语能力的证明书
- (6) 全家户口本、身份证复印件, 在职证明原件(有职历者)
- (7) 经费支付书, 证明和申请人关系的公证文件
(经费支付人的出生证明, 户口, 亲属关系公证等)
- (8) 经费支付人的存款证明书(过去3年份)
存折复印件(过去3年份)
- (9) 经费支付者职业证(在职证明, 营业许可, 法人登记的副本等)
- (10) 收入证明书(过去3年份), 纳税证明书(过去3年份)
- (11) 护照复印件, 照片 3 张(4 cm × 3 cm) ※背面必须写名字

2. 手续日程

(1) 8-9月末 入学申请书提交



(2) 9-10月末 面试, 选考



(3) 11月中旬 准备左述所需材料(付日语翻译)提交
※请邮寄给我校



(4) 11月末 由我校向入国管理局提出代理申请