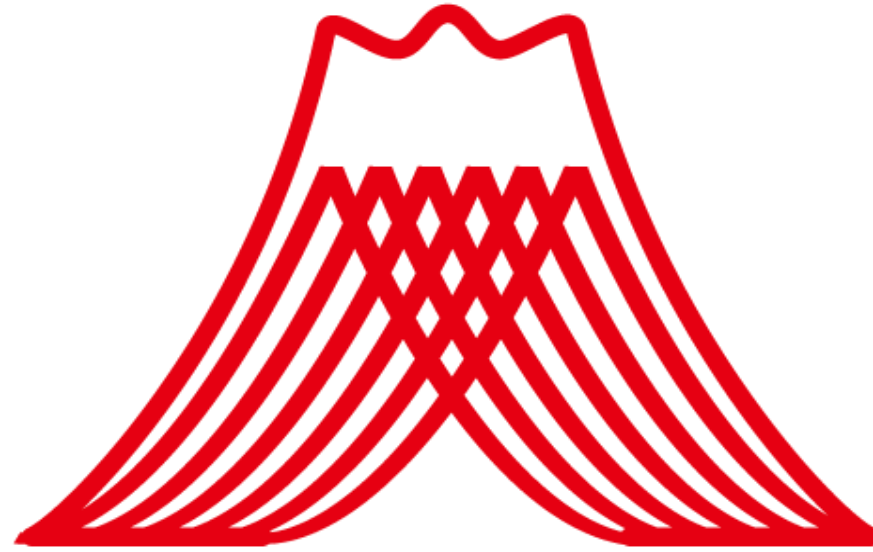


# 埼玉ブリエ日本語学校



SAITAMA BRILLER

## 募集要項



# 学校概要と学費

## オープニングキャンペーン

設立 2018年4月

学校名 埼玉ブリエ日本語学校

住所 埼玉県狭山市富士見1丁目14-15

電話 04-2941-6951

FAX 04-2941-6981

<http://www.saitama-briller-jls.jp/>

### 設置コース

1. 進学2年コース (4月入学)
2. 進学1年6ヶ月コース (10月入学)

### 奨学金

- ・皆勤賞: 5千円(半年間の出席率100%)
- ・精勤賞: 3千円(半年間の出席率98%)
- ・校長賞: 1万円(在籍期間中の総出席率100%)
- ・日本語能力試験N1合格 毎月1万円(最大12万円)
- ・日本語能力試験N2合格 毎月5千円(最大6万円)
- ・日本語能力試験N3合格 毎月2千円(最大1万2千円)※非漢字圏の学生のみ

＜入学時に支払う費用(消費税10%込み)＞

	2年コース	1年6ヶ月コース
1年目の費用	812,900円	812,900円
寮費6ヶ月分	120,000円	120,000円
合計	932,900円	932,900円

### 費用の詳細

	2年コース		1年6ヶ月コース	
	1年目	2年目	1年目	2年目
選考料	22,000円		22,000円	
入学金	55,000円		55,000円	
授業料	686,400円	686,400円	686,400円	343,200円
教材費				
課外活動費	49,500円	49,500円	49,500円	24,750円
設備費				
計	812,900円	735,900円	812,900円	367,950円

寮費 1ヶ月分	20,000円
---------	---------

※1部屋に4人で住む場合の料金。  
 ※入学から6ヶ月は必ず寮に住んでいただき、入学金と共に支払ってください。  
 ※6ヶ月以降も寮に住む場合は、毎月末に翌月の寮費20,000円を支払ってください。

※寮費には、水道・ガス・電気代は含まれていませんので別途契約が必要。  
 ※条例により、傷害保険等の契約が別途必要。



# 寮の概要

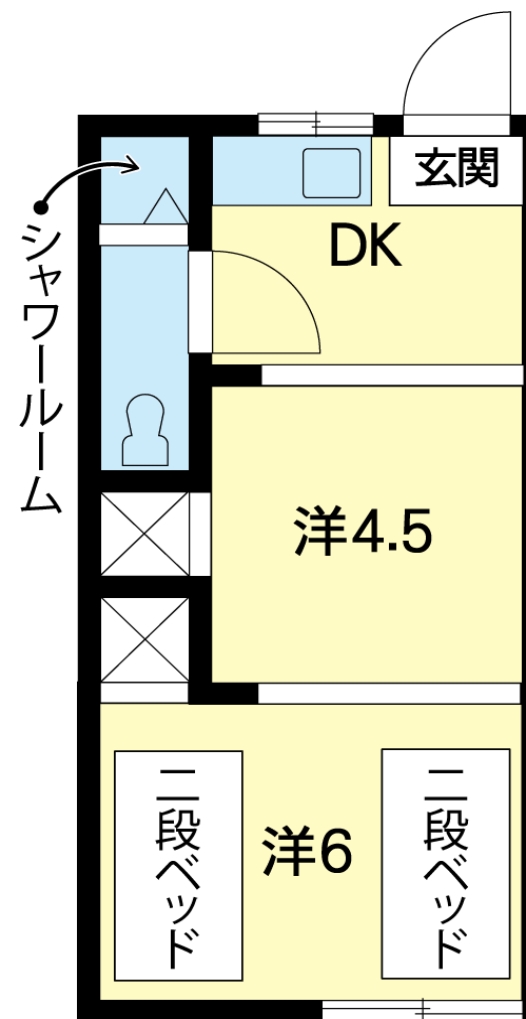
寮費 20,000円  
※入寮費、保証金等無料

寮の場所 埼玉県狭山市  
学校まで徒歩12分  
駅まで徒歩17分

定員 1部屋4名 10部屋

設備 二段ベッド、エアコン、冷蔵庫、電子レンジ、炊飯器、ガスレンジ、洗濯機  
インターネットWi-Fi無料

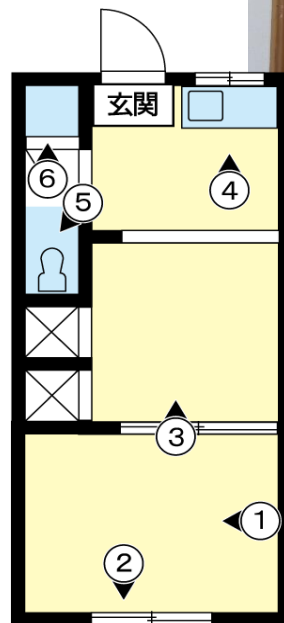
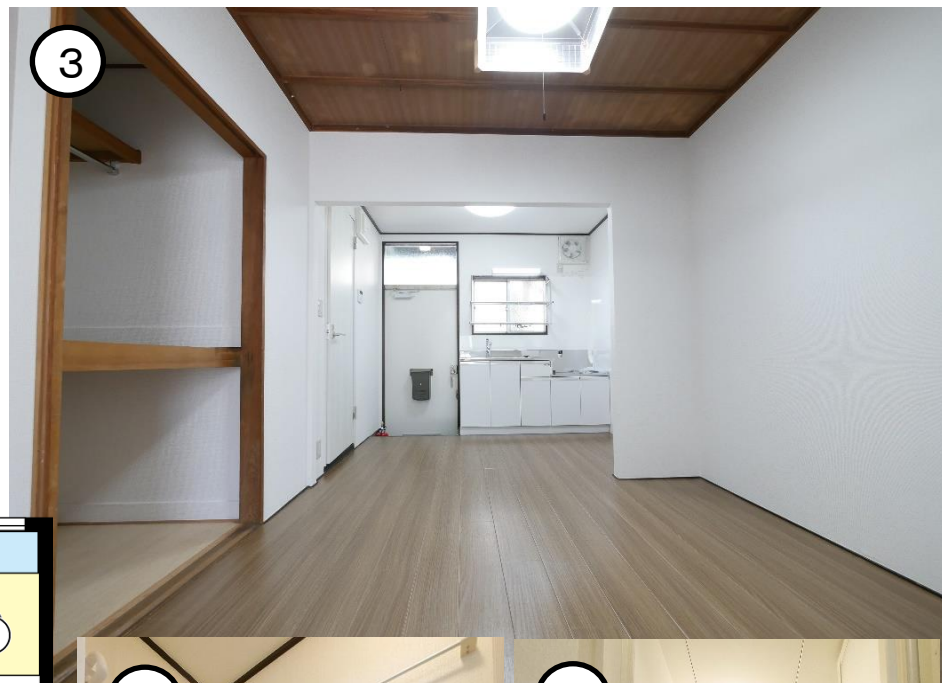
※最初の6ヶ月分の寮費120,000円は、入学金等と一緒に振込入金。  
※水道光熱費は、部屋の代表者が個別に契約。



【1部屋分の間取り】



# 寮の写真





# 必要書類と提出スケジュール

## 1. 必要書類

- (1) 入学願書、履歴書、就学理由書
- (2) 最終学歴の卒業証書または卒業見込証明書の原本
- (3) 学歴認証文章 ※中国
  - ① 全国高等学校学生情報諮詢職業指導中心
  - ② 教育部学位及び研究生教育発展中心何れかから発行された学歴等の認証報告原本

## (4) 最終学歴学業成績表

## (5) 日本語能力証明

- ① 日本語を勉強したことの証明(200時間以上)
- ② 日本語能力検定試験N5以上合格証
- ③ NAT試験、Jテストなどの合格証
- ④ その他日本語能力を証明できるもの

## (6) 申請人の経歴を立証する文書(家族が記載されている住民票等)

## (7) 経費支弁書、経費支弁者家族一覧表、経費支弁者の家族が記載されている住民票

## (8) 経費支弁者の預金残高証明書、通帳の写しまたは出入金明細の3年分

## (9) 経費支弁者の就業証明書(在職証明書原本または営業許可書または会社謄本)

## (10) 経費支弁者の収入証明書3年分、経費支弁者の納税証明書3年分

## (11) パスポートのコピー、写真3枚(4cm × 3cm)裏面に必ず名前記入

## 2. スケジュール

- (1) 8月～9月末 願書の受付
- (2) 9月～10月末 面談・面接・選考
- (3) ～11月中頃 必要書類の収集と和訳、申請書の作成
- (4) 11月末 東京出入国在留管理局へ申請書を提出

※全ての文書に和訳が必要です